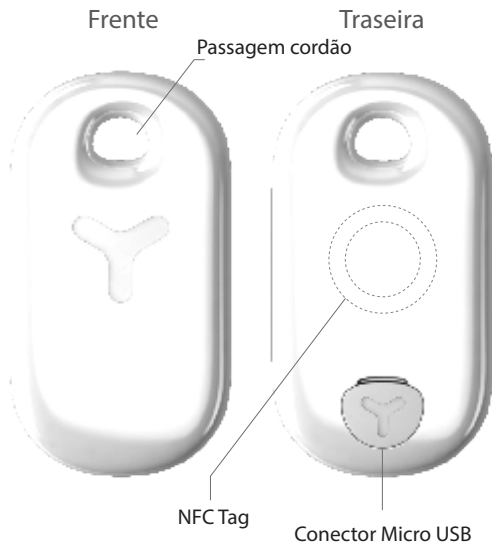




MEDALHA LOCALIZADORA GPS

Guia Rápido



Carregamento

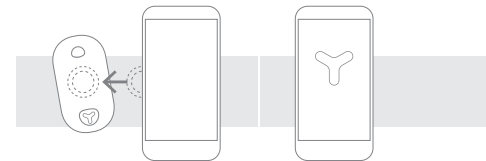
Bclose Medalhão inclui uma ficha standard Micro USB connector, localizada na traseira do dispositivo protegida por uma tampa de borracha (veja topo da figura). Recomendamos que proceda ao carregamento total da bateria do seu medalhão antes da primeira utilização. Cada ciclo de carregamento dura em media 2h para carga total.

Primeira Utilização

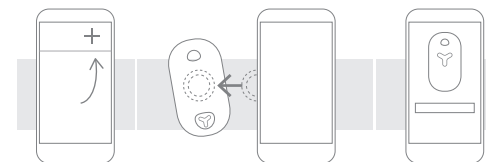
Existem duas opções para ligar o seu Medalhão ao seu tablet ou telefone Android e Windows ou IOS:
 NOTA: Só poderá emparelhar o medalhão ao seu telemóvel ou tablet caso o dispositivo ainda não tenha sido anteriormente emparelhado a outro dispositivo. Para confirmar essa condição e visualizar dispositivo já emparelhado consulte a secção Acesso e Controlo.

Android e Windows Phone

1. Verifique que a opção NFC esta ligada no seu telemóvel.
 O seu telemóvel tem de ter a opção NFC para continuar.
 Configuração para Android: -> Sem fios e Redes -> NFC
 Configuração para Windows Phone: Definições -> NFC
 -> Tap to share
2. Instalação da APP medalhão Bclose no seu telemóvel. A App esta disponível no android market e IOS market, faça a leitura do QR code de produto e será redigido para a página onde poderá fazer o download da sua APP, ou visite o site em <http://www.bclose.pt/medalha-localizadora-gps>



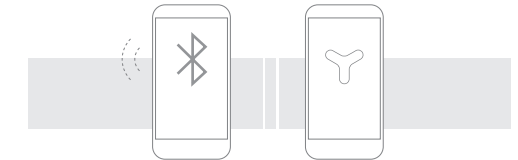
3. Inicie a sua App.
4. Adicione medalhão Yepzon
 Se já tiver a monitorizar um medalhão queira por favor adicionar uma unidade selecionando "+" para um novo dispositivo.
5. A sua APP vai apresentar uma notificação " Novo Medalhão Ypzon detected" , seleccione "Connect" (Telemovel Windows: escolha "REJECT" se o telemóvel perguntar se pretende receber o conteúdo.)



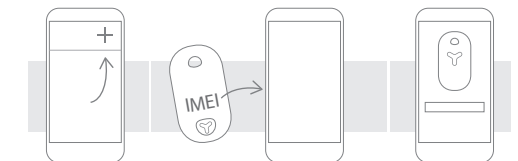
6. Atribua um nome e Imagem do utilizador Medalhão (opcional)
 Um menu vai disponibilizar opção se pretende dar ao seu medalhão descrição (recomendado) e adicionar fotografia do utilizador. Tire uma foto ou seleccione uma da galeria existente do seu telemóvel. Os dados pessoais do utilizador serão apenas mantidos localmente no seu telemóvel e não nos servidores Bclose.
7. O Medalhão está agora ligado ao seu telemóvel.

iOS

1. Verifique que o Bluetooth está activo no seu telemóvel.
 iOS: Definições - Bluetooth
2. Instale a sua APP através da AppStore.



3. Ligue o seu medalhão a um carregador.
 Se o Medalhão estava anteriormente ligado a energia, desligue-o agora espere 2min e volte a ligar a ficha Micro USB para que o dispositivo faça um restart.
4. Inicie a sua APP.
5. Add a Yepzon.
 Seleccione "+" para adicionar o seu medalhão. A função Bluetooth do seu telemóvel irá localizar quaisquer Medalhões nas proximidades a aguardar o emparelhamento.



6. Adicione um nome e imagem ao seu Medalhão registado (opcional).
 Um menu vai disponibilizar opção se pretende dar ao seu medalhão descrição (recomendado) e adicionar fotografia do utilizador. Tire uma fotografia ou seleccione uma da galeria existente do seu telemóvel. Os dados pessoais do utilizador serão apenas mantidos localmente no seu telemóvel e não nos servidores Bclose.
7. O seu medalhão deverá estar ligado ao seu telemóvel nesta fase (emparelhado).

Reinicialização

A sua APP Medalhão tem uma opção para subscrever uma mensagem de apoio para o seu email. Assim que atribuir um endereço de email válido, irá receber uma mensagem a conter um link. Usando o link irá apagar todos os utilizadores e definirá o seu medalhão com os parâmetros de fabrica.

Após RESET, o seu medalhão poderá necessitar de ser de novo emparelhado pelo que o processo deverá ser repetido. Esta opção é importante para as situações em que acidentalmente tenha removido a APP do seu telemóvel sem primeiro remover os acessos ao dispositivo sendo impossível acessar aos dados do produto por questões de segurança e protecção do utilizador.

Como partilhar controlo

A Bclose® recomenda que partilhe o controlo com pelo menos um outro Telefone ou Tablet para efeitos de segurança acrescida, uma vez uma vez que o controlo é apenas pelo telefone, e se este se extravia ou danifica perderá acesso ao medalhão, sem que tenha de realizar de novo o reinicialização do produto descrito na sessão anterior.

Após o emparelhamento do medalhão com o seu dispositivo telefonico, o mesmo pode ser partilhado pelo actual utilizador via APP com o numero ilimitado de pessoas para seguirem o dispositivo na sua ausência.

Para partilhar controlo do medalhão com outro cuidador, acesse a APP clique no icon do medalhão que quer partilhar o controlo. Seleccione icon "Sharing" e siga a instruções no ecran. Dependendo da plataforma onde esta a trabalhar, poderá ter diversas opções dependentes do sistema operativo em questão do seu telefone, contudo todas permitem partilha de controlo por email. Windows Phone e Android adicionalmente permitem uma opção de partilha por NFC. Android acresce Bluetooth e SMS como meios de partilha, contudo a Bclose® recomenda que partilhe sempre por email.

Exemplo 1: Maria emparelha o seu medalhão com o seu Iphone® e pretende partilhar o controlo com o seu antigo telemóvel Android que nao tem funcionalidade NFC. Um dia o seu telemóvel partiu e desta forma a Maria pode através do seu velho Android aceder aos sistema e localizar a sua criança.

Exemplo 2: Lisa pretende usar o seu Yepzon para seguir o seu parente idoso com demência, emparelha o seu android ou tablet e partilha o controlo com os seus irmaos e irmãs para localização do seu parente.

Localização

Para localizar remotamente o seu Medalhão, abra a APP e carregue no botão "Locate". A APP apresentará a sua actual situação "Status" e perguntará se pretende localizar o mesmo. Caso confirme uma solicitação de localização será remetida para o medalhão e da próxima vez que o medalhão se ligar aos nossos servidores. Nesta altura a APP mostrará a sua local-

ização bem como a ultima localização baseada nas antenas GSM do operador e em simultâneo mostrará o tempo que falta até o medalhão lhe apresentar a primeira localização precisa.

O Medalhão usa a rede GSM do operador, a antenna de GPS para determinar a sua localização. Se o equipamento tiver dentro de casa ou local sem cobertura GPS a localização precisa não poderá ser determinada sendo apenas apresentado um perímetro possível onde o mesmo esteja.

Contudo, a solicitação de localização irá automaticamente activar igualmente o Bluetooth do medalhão e caso este esteja nas proximidades do telemovel (<50m em campo aberto) apenas para Android e IOS o mesmo irá apresentar um medidor de sinal que representa a distancia grosseira entre o utilizador da APP e o Medalhão.

O envio de localização é atualizado a cada 3 minutos no mapa, caso pretenda continuar a localizar o medalhão poderá iniciar uma nossa sessão de localização de 3 minutos assim que a anterior terminar.

Definições

O medalhão tem 2 modos basicos de operação: Em movimento e em descanso, sendo que o primeiro informa que o equipamento esta em movimento e o segundo que esta parado Após 20min do produto estar sem movimento o mesmo mudará para modo descanso para otimizar consumo bateria. Caso sensor detecte novamente movimento o medalhão automaticamente reportará movimento.

O utilizador pode definir com que frequência o medalhão se ligará ao servidor para aferir se existem pedidos de localização. Maior tempo melhora autonomia da bateria mas reduz atrasos na recepção das coordenadas caso delas necessite. O tempo por defeito é uma consulta ao servidor a cada 5min quando em movimento e de 6horas sempre que esteja em descanso.

Nota Importante: A definição pelo cliente de tempos curtos entre frequência de utilização não só implicam menor autonomia do produto em termos de bateria como aumentam drasticamente o consumo de dados podendo ser necessário carregamento adicional de saldo do cartão GSM pelo cliente.

Historial

Esta opção permite ao cliente verificar localizações anteriores do seu medalhão até quantidade de 100 localizações.

Uso Recomendado

Recomendamos uma vez mais, que partilhe o controlo de um medalhão registado sempre com outro equipamento ou utilizador.

Sempre que pretender remover a aplicação Bclose Medalhao do seu telemóvel não se esqueça de primeiro eliminar o controlo do medalhão pelo seu telefone no menu apropriado. Sempre que a sua APP é atualizada os seus detalhes serão

sempre salvaguardados.

O Medalhão usa dados de internet seja em Portugal como no estrangeiro sem acréscimo de valor á mensalidade quando no estrangeiro uma vez que inclui no seu interior um cartão telemóvel com acordo Roaming.

Este cartão foi otimizado para um uso diário de 8horas em media com 1 pedido de localização por dia, pelo que não deverá servir como equipamento em tempo real ou uso intensivo, o objetivo do produto é identificar momentos excecionais na vida do seu utilizador. Uso inadequado poderá resultar em custos de comunicações acrescidas para cliente.

A unidade poderá avisar-lo sempre que a quantidade mensal disponível de trafego internet esta prestes a terminar.

Para mais informações acerca dos países com acordo Roaming por favor consulte a pagina do medalhão em www.bclose.pt -> secção de produtos ou remetados um email de esclarecimento através do questionário no nosso site.

A performance da operação do produto medalhão não pode assegurar estados de vida humana ou a sua dependência directa já que o mesmo esta intimamente dependente de fatores alheios como qualidade rede GSM, meio ambiental onde se insere e muito mais. A proximidade de edifícios e estruturas de grande dimensão em regime urbano podem dificultar a precisão GPS na aferição de localização do produto medalhão.

Safety

O Medalhão não substitui a supervisão parental sendo que a Bclose não poderá ser responsável por qualquer consequência temporal ou permanente em avaria do produto.

Desligue o medalhão sempre que viajar de avião pois mesmo pode interferir com voo.

Todos os produtos Wireless são sensíveis a interferências do meio nomeadamente eletromagnética as quais poderão interferir no funcionamento do produto.

Por princípio o medalhão é a prova de água desde que a borracha de protecção da ficha USB esteja bem fechada e o equipamento não tenha sido aberto (ou tentativa). O produto esta protegido contra chuva e aguaceiros contudo não deve ser utilizado em piscinas, dentro de agua especialmente salgada. O produto não poderá cair em superfícies duras sob pena de avaria ou mesmo possibilitar fissuras que futuramente introduzem agua no equipamento inutilizando-o avaria esta que não esta coberta pela garantia de utilização que o cliente por usar o produto tacitamente aceita. As condições gerais de utilização podem ser lidas em www.bclose.pt - » MyBCLOSE (terms and conditions).

O produto esta preparado para trabalhar em ambientes de temperatura entre -10 e +40°.

O produto inclui uma bateria recarregável a qual não pode ser

substituída ou removida.

Use apenas carregadores Micro USB certificados e evite introduzir a ficha com força excessiva pelo que poderá partir o MICRO USB inutilizando o produto á garantia. Caso solicitado a Bclose poderá remeter com solicitação declaração de conformidade de produto.

Este é um produto com valor mensal atribuído de 7€/ mensais como custo de carregamento do cartão GSM incluso.